

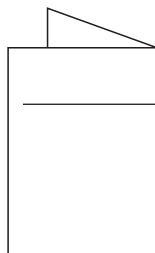
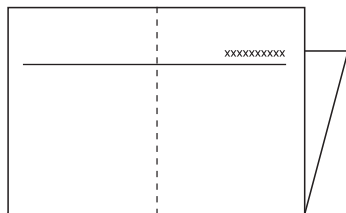
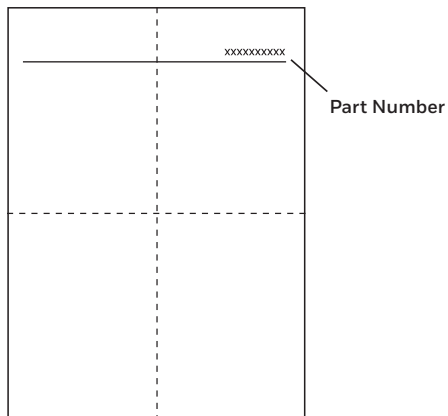
DRAWING DETAILS

PART NUMBER	REV	ECO	resideo		
32323829-003	B	Add the ECO number to the file name of this PDF			
ARTWORK DESCRIPTION			DRAWN	PM	DATE
THR92 QSG - RETAIL (EN - DE - FR - NL - IT - ES - CZ - PL - HU)			MF	LM	08/05

SPECIAL INSTRUCTIONS

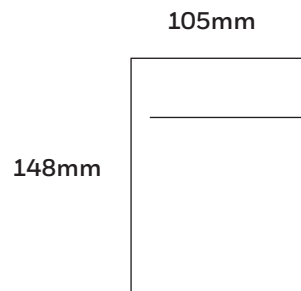
SPECIFICATION	A4 spread : Fold to A6
MATERIAL	1 colour : Double sided : ~70-80gsm silk

Folding Sequence

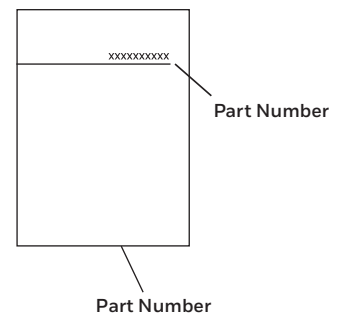


Finished Size

Front



Back

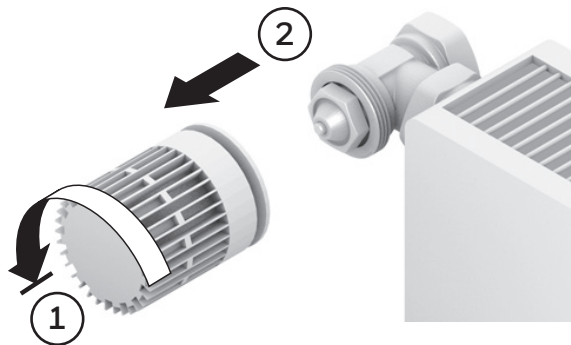


PRINTING SPEC: REMOVE THIS PAGE BEFORE PRINTING



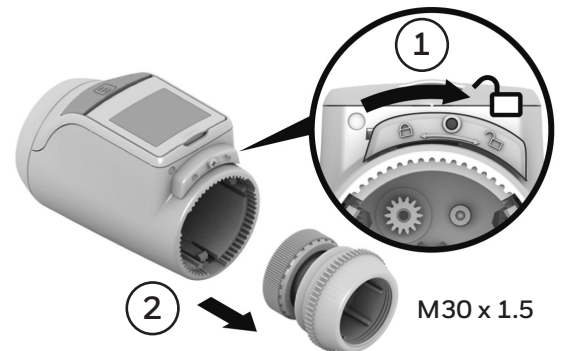
1

- (EN) Remove the existing TRV head
- (DE) Alten Thermostatkopf entfernen
- (FR) Enlever la tête thermostatique existante
- (NL) Oude thermostaatknop verwijderen
- (IT) Smontaggio della vecchia testina termostatica
- (ES) Retirar el cabezal del termostato antiguo
- (DA) Fjern det eksisterende følerelement
- (PL) Zdemontuj istniejącą głowicę termostaticzną z grzejnika
- (CZ) Sejměte hlavici TRV
- (HU) Meglévő TRV fej eltávolítása



2

- (EN) Separate the valve base
- (DE) Ventilaufsatz montieren
- (FR) Séparer l'embase de la tête
- (NL) Kraanopzetstuk monteren
- (IT) Montaggio dell'attacco della valvola
- (ES) Separar del termostato de radiador el módulo de acoplamiento de la válvula
- (DA) Afmonter ventilsokkel
- (PL) Oddziel łącznik zaworowy
- (CZ) Oddělte základnu ventilu
- (HU) Szelep adapter kiszerezése



3

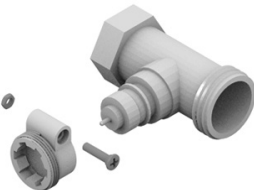
- (EN) Select the adapter
- (DE) Adapter wählen
- (FR) Sélectionner l'adaptateur
- (NL) Adapter selecteren
- (IT) Scelta dell'adattatore
- (ES) Selección del adaptador
- (DA) Vælg adapter
- (PL) Wybierz adapter
- (CZ) Zvolte adaptér
- (HU) Adapter kiválasztása

Resideo-Braukmann,
Honeywell,
MNG,
Heimeier,
Oventrop (02/1998),
Siemens

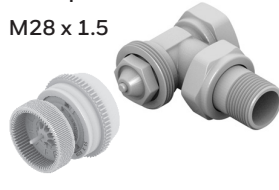
M30 x 1.5



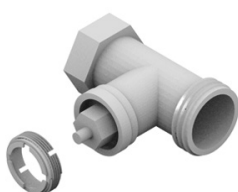
Danfoss RA



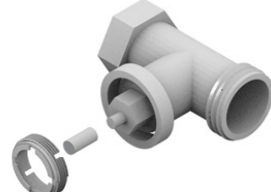
Comap
M28 x 1.5



Danfoss RAVL

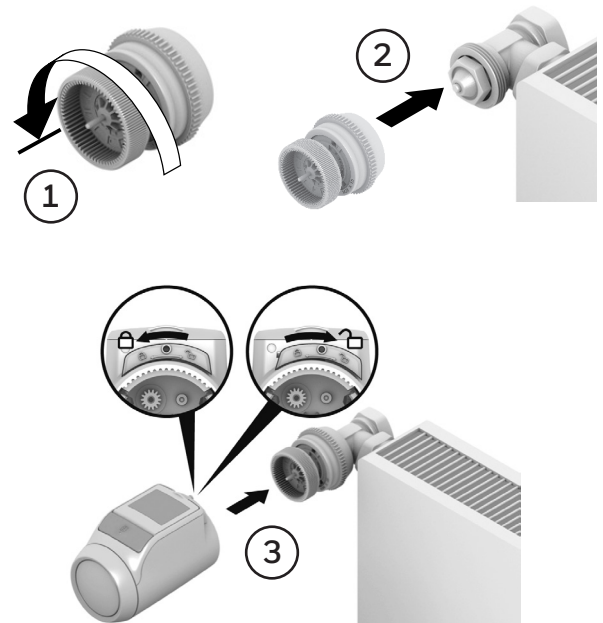


Giacomini



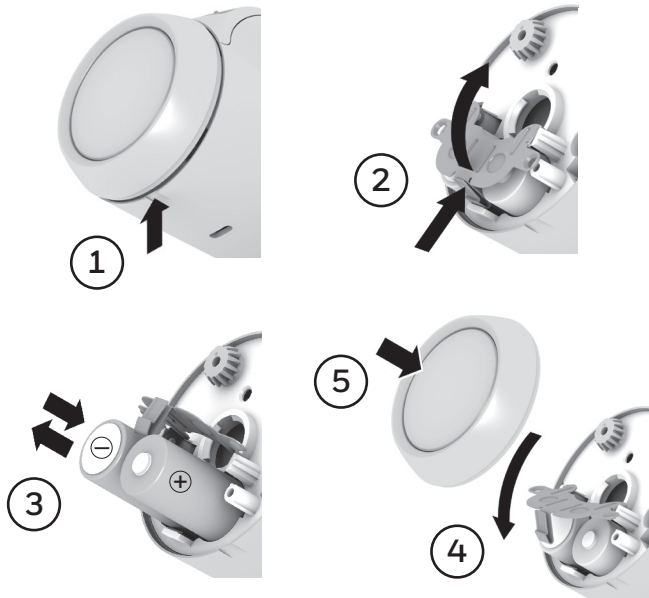
4

- (EN) Mount the valve base
- (DE) Ventilaufsatz montieren
- (FR) Monter l'embase sur l'adaptateur ou le corps
- (NL) Kraanopzetstuk monteren
- (IT) Montaggio del regolatore del radiatore
- (ES) Montaje del termostato de radiador
- (DA) Monter ventilsokkel
- (PL) Zamontuj łącznik zaworowy
- (CZ) Namontujte základnu ventilu
- (HU) Szelep adapter felszerelése



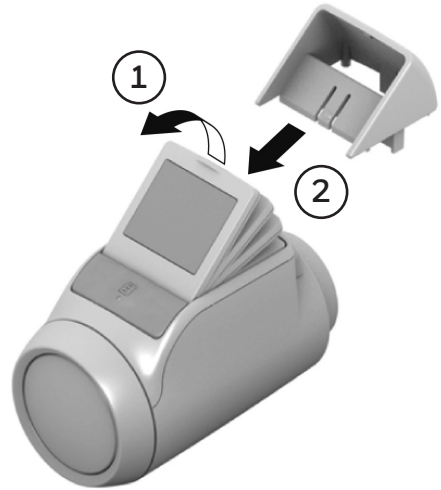
5

- (EN) Inserting & changing batteries
- (DE) Batterien einlegen & wechseln
- (FR) Insérer ou changer les piles
- (NL) Batterijen plaatsen/vervangen
- (IT) Inserimento/sostituzione delle pile
- (ES) Poner/cambiar pilas
- (DA) Indsætning og udskiftning af batterier
- (PL) Instalacja lub wymiana baterii według poniższej instrukcji
- (CZ) Vkládání a výměna baterií
- (HU) Elemek behelyezése és cseréje



6

- (EN) Setting the position of the display
- (DE) Position des Displays einstellen
- (FR) Mettre le support d'écran
- (NL) Stand van het display instellen
- (IT) Regolazione della posizione del display
- (ES) Ajuste de posición de la pantalla
- (DA) Justering af display position
- (PL) Ustawienie pozycji wyświetlacza
- (CZ) Nastavení polohy displeje
- (HU) Kijelző helyzetének beállítása



7

- (EN) THRO92 binding, see evohome installer guide
- (DE) THRO92 verbinden, siehe evohome Installationshandbuch
- (FR) Liaison du THRO92, voir le guide d'installation de evohome
- (NL) THRO92 verbinding, zie evohome installatie instructie
- (IT) Collegamento con THRO92, vedi Guida di installazione evohome
- (ES) Vinculando THRO92, ver la Guía de Instalación de evohome
- (DA) THRO92 binding (trådløs forbindelse), se evohome installationsvejledning
- (PL) Powiązać regulator zgodnie z instrukcją regulatora evohome
- (CZ) Párování THRO92, viz instalační příručka systému evohome
- (HU) THRO92 összetanítása az evohome telepítési útmutatóban található



- (EN) Download full instruction guide on : getconnected.honeywellhome.com
- (DE) Download der Bedienungsanleitung unter: getconnected.honeywellhome.com
- (FR) Télécharger la notice détaillée sur : getconnected.honeywellhome.com
- (NL) Download volledige installatie instructie op: getconnected.honeywellhome.com
- (IT) Scarica le istruzioni complete da: getconnected.honeywellhome.com
- (ES) Descargar manual de instrucciones en: getconnected.honeywellhome.com
- (DA) Download komplet instruktionsvejledning på: getconnected.honeywellhome.com
- (PL) Pobierz pełną instrukcję obsługi na stronie : getconnected.honeywellhome.com
- (CZ) Kompletní příručku najdete na: getconnected.honeywellhome.com
- (HU) Használati útmutató letöltése: getconnected.honeywellhome.com

getconnected.honeywellhome.com



(EN)

Hereby, **Pittway Sarl** declares that the radio equipment type **THRO92** is in compliance with Directive 2014/53/EU.

The full text of the EU declaration of conformity is available at the following internet address: getconnected.honeywellhome.com

Receiver Category 2
Max RF Power: **10dBm**
Operating frequency: **868.3MHz**
WEEE Directive 2012/19/EU
At the end of the product life

dispose of the packaging and product in a corresponding recycling centre. Do not dispose of the unit with the usual domestic refuse. Do not burn the product.

(DE)

Hiermit erklärt **Pittway Sarl**, dass der Funkanlagentyp **THRO92** der Richtlinie 2014/53/EU entspricht.

Der vollständige Text der EU Konformitätserklärung ist unter der folgenden Internetadresse verfügbar: getconnected.honeywellhome.com

Empfängerkategorie 2
Max. RF-Leistung: **10dBm**
Betriebsfrequenz: **868.3MHz**

Richtlinie WEEE 2012/19/EU
Am Ende des Produktlebenszyklus* die Verpackung und das Produkt in einem entsprechenden Wertstoffhof entsorgen. Das Produkt nicht im normalen Haushaltsmüll entsorgen. Das Produkt nicht verbrennen.

(FR)

Le soussigné, **Pittway Sarl**, déclare que l'équipement radioélectrique du type **THRO92** est conforme à la directive 2014/53/EU.

Le texte complet de la déclaration UE de conformité est disponible à l'adresse internet suivante: getconnected.honeywellhome.com

Catégorie du récepteur 2
Puissance radiofréquence maximale: **10dBm**
Fréquence de fonctionnement: **868.3MHz**

Directive WEEE 2012/19/EU
À la fin de la vie du produit, remettre l'emballage et le produit à un centre de recyclage approprié. Ne pas jeter le produit dans les ordures ménagères. Ne pas brûler le produit.

(NL)

Hierbij verklaart **Pittway Sarl**, dat het type radioapparatuur **THRO92** conform is met Richtlijn 2014/53/EU.

De volledige tekst van de EU-conformiteitsverklaring kan worden geraadpleegd op het volgende internetadres: getconnected.honeywellhome.com

Ontvangercategorie 2
Max RF-vermogen: **10dBm**
Werkingsfrequentie: **868.3MHz**

WEEE-richtlijn 2012/19/EU
Bren op het einde van de levenscyclus van het product de verpakking en het product naar een overeenkomstig containerpark. Gooi de unit niet samen met het gewone huishoudelijke afval weg. Het product niet verbranden.

(IT)

Il fabbricante, **Pittway Sarl**, dichiara che il tipo di apparecchiatura radio **THRO92** è conforme alla direttiva 2014/53/EU.

Il testo completo della dichiarazione di conformità UE è disponibile al seguente indirizzo Internet: getconnected.honeywellhome.com

categoria ricevitore 2
Potenza massima RF: **10dBm**
Frequenza di esercizio: **868.3MHz**

Direttiva WEEE 2012/19/EU
Al termine del ciclo di vita del prodotto, smaltire l'imballaggio e il prodotto stesso presso un centro di raccolta per il riciclaggio appropriato. Non smaltire l'unità insieme ai normali rifiuti domestici. Non bruciare il prodotto.

(ES)

Por la presente, **Pittway Sarl** declara que el tipo de equipo radioeléctrico **THRO92** es conforme con la Directiva 2014/53/EU.

El texto completo de la declaración UE de conformidad está disponible en la dirección Internet siguiente: getconnected.honeywellhome.com

Categoría del receptor 2
Potencia de RF máx.: **10dBm**
Frecuencia de funcionamiento: **868.3MHz**

Directiva WEEE 2012/19/EU
Al final de la vida útil del producto, deseche el embalaje y el producto en el correspondiente centro de reciclaje. No deseche la unidad con los residuos domésticos normales. No quemar el producto.

(PL)

Niniejszym **Pittway Sarl** oświadcza, że typ urządzenia radiowego **THRO92** jest zgodny z dyrektywą 2014/53/EU.

Pełny tekst deklaracji zgodności UE jest dostępny pod następującym adresem internetowym: getconnected.honeywellhome.com

Kategoria odbiornika 2
Maksymalna moc RF: **10dBm**
Częstotliwość pracy: **868.3MHz**

Dyrektywa dotycząca zużytego sprzętu elektrycznego i elektronicznego 2012/19/EU
Po zakończeniu cyklu życia produktu należy pozbyć się opakowania i produktu w odpowiednim punkcie recyklingu. Nie wyrzucać urządzenia ze zwykłymi odpadami domowymi. Nie palić urządzenia.

(CZ)

Tímto společnost **Pittway Sarl** prohlašuje, že rádiové vybavení typu **THRO92** je ve shodě se směrnicí 2014/53/EU.

Úplné znění dokumentu Prohlášení o shodě najdete na následujícím webu: getconnected.honeywellhome.com

Přijímač kategorie 2
Max. RF výkon: **10dBm**
Provozní frekvence: **868,3 MHz**

Směrnice WEEE 2012/19/EU
Na konci životního cyklu produktu likvidujte produkt a jeho obal v příslušném recyklačním středisku. Nelikvidujte jednotku spolu s komunálním odpadem. Produkt nespálujte.

(HU)

A **Pittway Sarl** kijelenti, hogy a **THRO92** típusú rádióberendezés megfelel a 2014/53/EU irányelvnek.

Az EU-megfelelőségi nyilatkozat teljes szövege a következő internetes címen érhető el: getconnected.honeywellhome.com

Fogadó kategória 2
Max RF teljesítmény: **10dBm**
Üzemi frekvencia: **868,3MHz**

WEEE irányelv 2012/19/EU
A termék élettartama végen selejtezze le a csomagolást és a terméket egy megfelelő újrahasznosító központban. Ne selejtezze le az eszékéget háztartási hulladékként. Ne égesse el a terméket.